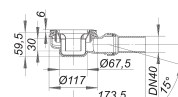
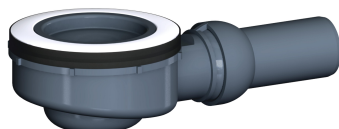


corps d'avaloir de bac de douche ORIO 60, DN 40

Référence de l'article: 160355

GTIN: 4001636160355

Groupe de rabais: 1



Description :

corps d'avaloir de bac de douche ORIO 60, DN 40

corps d'avaloir extrêmement bas (60 mm) pour les bacs de douche plans présentant un orifice d'écoulement de d: 90 mm

spécificités

- raccord d'écoulement DN 40 latéral, à rotule réglable de 0 – 15 degrés
- siphon anti-odeur, complètement amovible pour faciliter le nettoyage, hauteur du siphon 30 mm (déviant à la norme EN 1253)
- coiffe de protection/clé de montage
- raccord d'écoulement en polypropylène (obligatoire de commander également le manchon à coller en PVC, DN 40, réf. 691101)

matériau

polypropylène, à haute résistance aux chocs

La plupart des corps d'avaloir sont également disponibles avec des raccords pour le montage sur des tuyaux en PVC selon les normes BSI ABB et des tuyaux en PE-HD selon la norme DIN EN 1519. N'hésitez pas à en faire la demande en cas de besoin.

Débits d'écoulement selon la norme DIN EN 274:

Nominal diameter	Norme de produit	Débit d'écoulement min. selon la norme	Niveau d'eau conforme à la norme
DN 40	DIN EN 274	0,40 l/s	15,00 mm

Pièces détachées :

160690 siphon anti-odeur ORIO 60